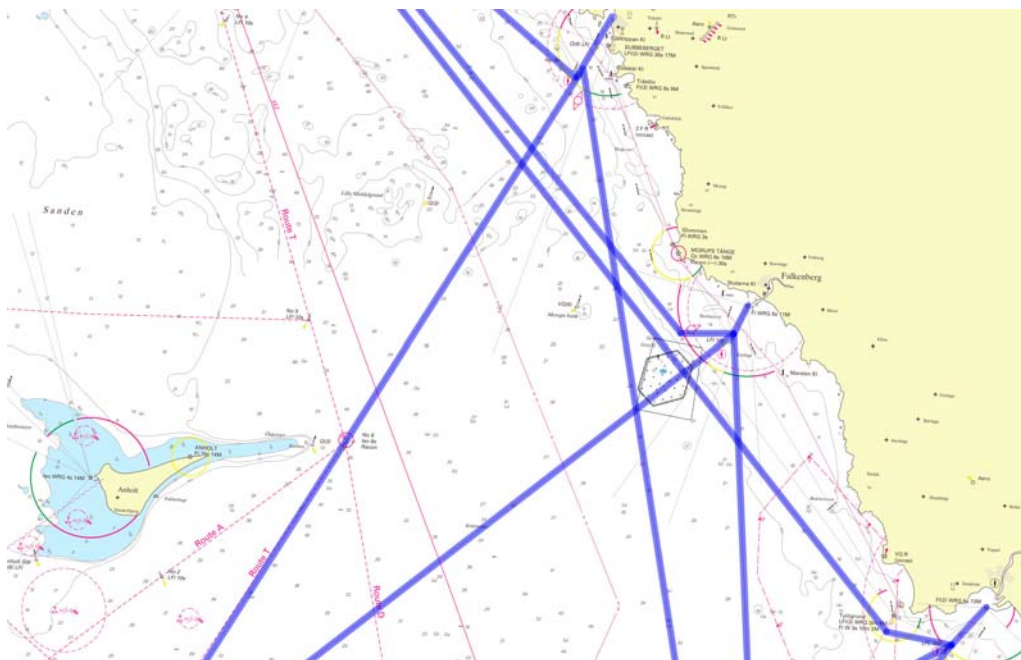


Detailplott av trafik registrerad med AIS (Automatic Identification System) under tiden 2008-03-14 – 2008-05-08. Handelsjöfarten till/från Falkenbergs hamn, Halmstad hamn och Varbergs hamn är totalt ca 2 800 fartyg/år. Några fiskebåtar är utrustade med AIS och bidrar med en del ostrukturerade linjer. Fiskebåten Klinskär FG70 som utför provfiske för "Skottarevet" utgår från Glommens hamn.



Färdvägar som handelsjöfarten i huvudsak använder till/från hamnarna.

Nuvarande fartygstrafik i området för den planerade vindkraftparken ”Skottarevet” beskrivs också på andra sätt, här följer några exempel:

Man skulle kunna tänka sig att Halmstadtrafiken följer Route T norrifrån till Anholt och sen går österut till Halmstad. Det är dock närmare att vika av redan vid bojen väst om Fladen och passera öst Lilla Middelgrundts östmärke samt väst Morups banks västmärke och sedan vidare till Halmstad.

Värt att nämna är att antagandet att hela trafikflödet passerar tätt inpå parkområdet, dvs att fartyg inte viker av från Route T först vid Anholt är konservativt och beräkningen ger därmed en högre risknivå än om denna möjlighet tagits hänsyn till.

(Favonius konsult SSPA 2005-12-05 i riskbedömningen om fartygstrafiken till och från Halmstad)

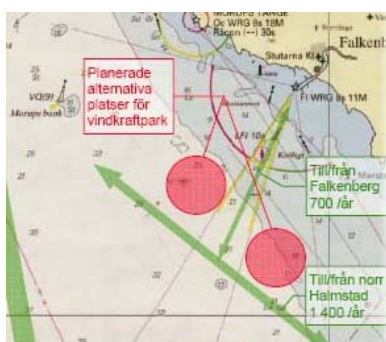


Bild som visar hur fartygstrafiken till/från Halmstad passerar väster om Morups Bank och ”Skottarevet”. (Del av grafik i SSPA riskbedömning 2005-12-05)

Den mindre kustsjöfarten som går mellan hamnarna på hallandskusten passerar öster om den planerade parken medan större fartyg passerar väster om den planerade parken. Sjöfarten till och från Öresund passerar väl väster om den planerade parken. Sjöfartsverket som idag kan plotta alla fartyg med en bruttodräktighet över 300 med hjälp av ett transpondersystem, kan konstatera att bara enstaka fartyg passerar genom den tänkta parken.

(Sjöfartsverket, Sjöfartsinspektionen 2005-12-09 i ett yttrande om ”Skottarevet”)

Föreslagen vindkraftpark kan förväntas påtagligt förbättra orienteringsförmågan för främst fritidsbåtar då den är planerad i omedelbaranslutning till farleden. Utmärkning av parken som helhet samt märken för identifiering av enskilda verk på eller i anslutning till vindkraftverken kan förväntas.

Vidare kan ljussignaler eller fasadbelysning av verk anordnas.

Vindkraftverken kommer att förses med någon form av lejdare, plattform el dylikt för angöring. Farleden till Falkenbergs hamn kommer eventuellt att förlängas och angöringsbojen därmed flyttas mot sydväst

Då föreslagen vindkraftpark ligger utanför farleder torde inte parken medföra någon begränsning för sjöfarten.

Byggandet av vindkraftparken bedöms inte innebära någon begränsning för övrig sjötrafik, fritidsbåtar mm.

(Falkenbergs Kommun 2007-10-16 i planbeskrivningen om sjösäkerheten i området för ”Skottarevet”)